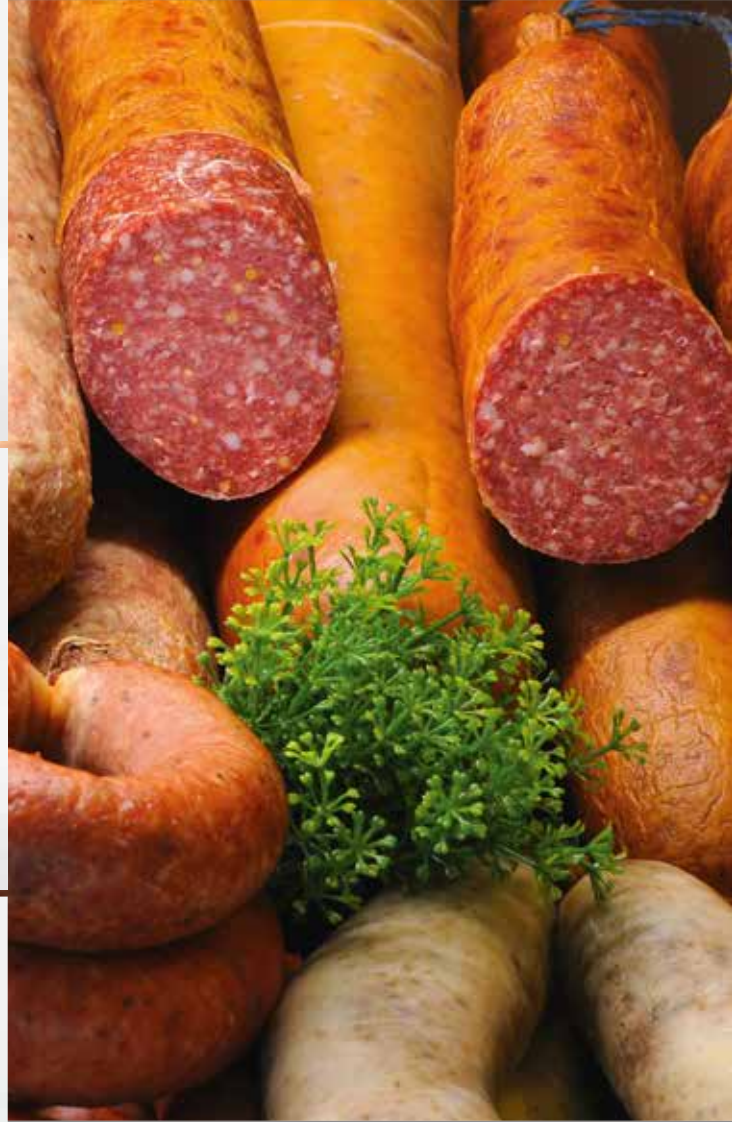



duoMAT 450

duoMAT 650

duoMAT 850

Doppelkammermaschinen für
hochwertige Beutelverpackungen



 **High Quality**
aus Deutschland
made in Germany

Klare Formen.
Klare Funktionen.



Die duoMAT ist eine halbautomatische Doppelkammer-Verpackungsmaschine der Generation WEBOMATIC CleanDesign®. Sie besticht durch klare Formen und Funktionen. Alle Oberflächen sind aus Edelstahl. Die Form des Deckels verhindert Wasseransammlungen. Die Maschine ist einfach zu bedienen, servicefreundlich und wash-down-fähig. Glasklar auch die Menüführung über die IGT-Steuerung. Wir fertigen die duoMAT in drei Größen passend zu Ihrem Produkt: mit Siegelleisten von 450, 650 und 850 mm Länge.

Die duoMAT ist konzipiert für das Vakuumieren und Versiegeln von Produkten in siegelfähigen Vakuumbuteln. Verpacken Sie damit zum Beispiel: Fleisch und Fleischwaren, Fisch, Käsestücke, Gemüse, Trockenobst, Nüsse, oder auch Gegenstände aus dem Non-Food-Bereich. Die Intervallvakuum-Funktion ermöglicht eine schonende Verpackung weicher und feuchter Lebensmittel wie etwa Fleischbrät, Leberkäse oder Pulver.



Einfache Bedienung: Der Deckel bildet die Vakuumkammer. Der Bediener legt das Produkt auf eine Tischseite und schwenkt den Deckel auf diese Seite. Das Schließen des Deckels startet den Verpackungsprozess vollautomatisch.



Die allseitig offene Arbeitsfläche (hier ohne Füllplatten) ermöglicht die Bedienung von allen Seiten.



Ausstattung:

- rostfreier, hygienefreundlicher Edelstahl
- WEBOMATIC CleanDesign®: hygienische Nassreinigung möglich
- flache Bauform als Tisch
- allseitig offene Arbeitsfläche
- servicefreundliche Bauweise
- werkzeugfrei zu entnehmende Siegelleisten, ohne störende Kabel
- lebensmittelechte PE-Kunststoff-Füllplatten
- wahlweise eine Siegelnaht plus Trennung oder zwei Siegelnähte (Siegeldraht und Trenndraht einzeln regelbar)
- Bi-aktiv-Siegelung für starkes Beutelmateriale (optional gegen Aufpreis)
- Ölabblasshahn an der Pumpe
- Motorschutzschalter
- Soft-Air- und MAP-Funktion (optional gegen Aufpreis, auch nachrüstbar)

Bedien- und Wartungskomfort durch innovative Steuerung und WEBOMATIC CleanDesign®



Innovative Steuerung: Übersicht im TFT-Bildschirm und intuitive Bedienung mittels des Slider-Bedienrads. Durch Fingerdruck am Radrand und Radmittelpunkt treffen Sie Ihre Auswahl.



Stellfüße oder Rollen: Wir fertigen jedes der drei duoMAT-Modelle wahlweise mit justierbaren Edelstahlfüßen oder auf Rollen mit Feststellbremsen.

Die Glassensor-Steuerung IGT („Innovative Glass Touch“) erlaubt die Maschinensteuerung über ein berührungsempfindliches Slider-Bedienrad. In einem grafischen TFT-Bildschirm lesen Sie die Daten und Parameter ab.

Selbstverständlich entspricht die Bedienoberfläche den aktuellen Hygienerichtlinien und ist Teil des WEBOMATIC CleanDesign®-Konzepts.

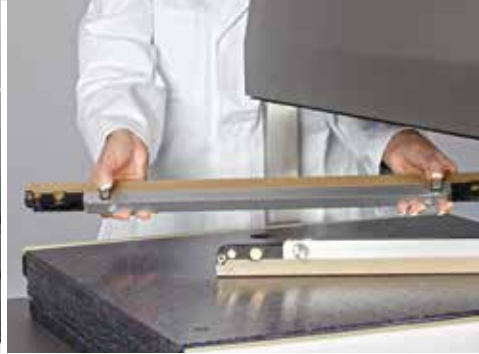
Die duoMAT ist mit der Steuerungsart IGT-*premium* ausgestattet.

Die Steuerung IGT-*premium* zeichnet sich durch folgende Merkmale aus:

- hochauflösender Farbbildschirm (ca. 94 x 54 mm)
- hygienisches, glattes Slider-Bedienrad
- verschiedene Sprachsätze
- absolut messender Vakuumsensor für Vakuum, MAP und Soft-Air
- drei unterschiedliche Vakuumabläufe:
 - „best-vac“: vakuumieren zum best möglichen Endvakuum
 - „ultimate value“: vakuumieren bis zum gewählten Vakuumwert
 - „time select“: durch Vorgabe einer Vakuumierzeit



Aufgeräumt: Auch im Inneren des Deckels herrschen Ordnung und Übersicht – das beste Beispiel für das WEBOMATIC CleanDesign®.



Komfortable Wartung: Die Siegelleisten im Inneren des Deckels sind mit nur einem Handgriff ohne Werkzeug gelöst und ebenso einfach wieder montiert.



Einfache Hygiene: Alle Oberflächen sind aus Edelstahl. Die Maschine ist vollflächig nass abwaschbar (wash-down-fähig). Die zwangsgesteuerten Vakuumventile sind in der Reinigungsstellung des Deckels hermetisch verschlossen.

MAP-Düsen: optionale Ausstattung für die Verpackung unter Schutzgasatmosphäre.



- Intervallvakuum: ermöglicht das sensible Vakuumieren zum Beispiel von Fleischbrät, Leberkäse, Pulver, etc.
- Vakuum-Schnellstopp-Funktion
- Programmabbruchtaste
- Dichtigkeitstest der Vakuumkammer
- Dichtigkeitstest für die Siegelmembrane
- Information über die wichtigsten Betriebsdaten
- Service- und Wartungshinweise
- Warmlauffunktion
- drei Benutzerebenen mit differenzierten Rechten
- optional: Druckerport für Etikettendruckfunktion

Technische Daten Halbautomatische Doppelkammermaschine duoMAT

duoMAT450

duoMAT 650



Breite x Tiefe:	1.375 x 850 mm	1.715 x 980 mm
Höhe bis Oberkante Tisch:	880 mm	880 mm
Höhe bis Oberkante Deckel (offen):	1.335 mm	1.445 mm
Nutzbarer Kammerinnenraum:	450 x 500 x 180 mm (B x T x H)	650 x 645 x 200 mm (B x T x H)
Max. Produktgröße:	450 x 500 x 130 mm oder 350 x 500 x 180 mm (L x B x H), bedingt durch den Bewegungsradius des Deckels ist die maximale Produktgröße abhängig von der Produktform	650 x 645 x 150 mm oder 550 x 645 x 200 mm (L x B x H), bedingt durch den Bewegungsradius des Deckels ist die maximale Produktgröße abhängig von der Produktform
Länge der Siegelleiste:	4 x 450 mm	4 x 650 mm
Anordnung der Siegelleiste		
■ Standard:	ZZ: □□	ZZ: □□
Pumpengröße:		
■ Standard:	63 m ³ /h	160 m ³ /h
■ optional gegen Aufpreis:	100 m ³ /h	250 m ³ /h, 300 m ³ /h

Technische Änderungen vorbehalten.



Alle WEBOMATIC-Maschinen erfüllen
die europaweit gültigen Bestimmungen
nach CE und EAC.

duoMAT 850



2.135 x 980 mm

880 mm

1.540 mm

850 x 645 x 200 mm (B x T x H)

850 x 645 x 150 mm oder

750 x 645 x 200 mm (L x B x H),

bedingt durch den Bewegungsradius
des Deckels ist die maximale Produktgröße
abhängig von der Produktform

4 x 850 mm

ZZ:

160 m³/h

250 m³/h, 300 m³/h

Serienmäßige Standardausstattung:

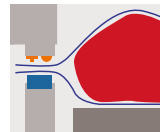
Steuerung IGT-*premium* mit folgenden Merkmalen

- Hochauflösender TFT-Farbbildschirm 4,3"
(ca. 94 x 54 mm)
- Berührungsempfindliches Slider-Bedienrad
- Vakuumb Abläufe: „best-vac“, „ultimate value“, „time select“;
Intervallvakuum
- Absolut messender Vakuumsensor für Vakuum, MAP,
Soft-Air

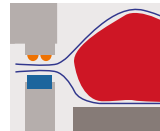
Zwangsgesteuerte Vakuumventile mit Reinigungsstellung
Füllplatten: 8 Stk. (4 Stk. pro Seite)

Wahlmöglichkeiten:

Justierbare Edelstahlfüße oder
Rollen mit Feststellbremsen (gegen Aufpreis
bei duoMAT 650/850)



Doppelnaht-Trennsiegelung: Die Siegelleiste (oben)
ist mit einem Siegeldraht und einem Trenndraht
ausgestattet. Der Trenndraht erzeugt eine Trennaht,
an der der Beutelüberstand leicht abzuziehen ist. Die
Drahte sind einzeln regelbar.



Doppelnaht-Siegelung: Die Siegelleiste ist mit
zwei Siegeldrähten bestückt – eine Option zum
Beispiel für das sichere Versiegeln bei beschmutztem
Beutelmaterial.

Optionen (gegen Aufpreis):

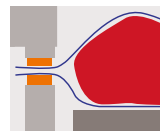
MAP: Verpacken unter Schutzgasatmosphäre zur
Erhaltung der frischen Produkterscheinung
und der Produktform

ESA / Soft Air: Verpacken mit Soft-Air zum Schutz scharfkantiger
oder spitzer Produkte und zur Verhinderung
von Verwirbelungen leichter Produkte

PR: Siegeln mit Druckluft

Sonderspannung oder -frequenz

Druckerport für Etikettendruck



Bi-aktiv-Siegelung: Bei dieser Sonderausstattung
wird gleichzeitig von oben und unten gesiegelt –
eine Option für besonders starkes Beutelmaterial und
Aluminium-Verbundbeutel.

Verpacken ist unsere Leidenschaft



Vakuumkammermaschinen
Schalensiegelmaschinen
Schrumpfen und Trocknen
Tiefziehmaschinen
Anlagenkomponenten

WEBOMATIC®

Maschinenfabrik GmbH
Hansastr. 119
D-44866 Bochum

Telefon +49 (0) 2327-3099-0
Telefax +49 (0) 2327-3099-29
info@webomatic.de
www.webomatic.de

**Wir entwickeln
Vakuum-Verpackungsmaschinen.
Seit 55 Jahren.**

Hochwertige Technik aus Deutschland
WEBOMATIC-Maschinen haben sich weltweit in fast allen Bereichen der Verpackung erfolgreich bewährt. Ganz gleich, ob es sich um die optimale Vakuumverpackung leicht verderblicher Lebensmittel, steriler Kosmetik- und Medizinartikel oder hochsensibler Industrieprodukte handelt. Über 100.000 verkaufte Maschinen legen hiervon Zeugnis ab.

Überzeugende Produktmerkmale

- erstklassige Verarbeitung
- hochwertige Materialien und Bauteile
- leichte Bedienbarkeit
- lange Lebensdauer
- Zuverlässigkeit
- Servicefreundlichkeit
- weltweite Verfügbarkeit der Marken-Einbauteile

**Kleine und große Lösungen:
für Handwerk und Industrie,
für den Food- und Non-Food-Bereich**

Am Firmenstandort Bochum wird von der Entwicklung bis zum weltweiten Vertrieb „alles aus einer Hand“ realisiert: Hier denken unsere Entwickler über innovative konstruktive Lösungen und Details der High-Quality-Maschinen nach, die auf einer Produktionsfläche von über 8.500 m² mit modernsten Fertigungstechniken produziert werden. Umfassendes technisches und anwendungsorientiertes Know-how sowie die Verwendung von hochwertigen Materialien und Markeneinbauteilen leistungsstarker Zulieferer sind dabei Garanten für die erstklassige WEBOMATIC-Qualität.

WEBOMATIC bietet das ganze Spektrum moderner Vakuumverpackungsmaschinen und -linien.

Qualität ist unser Erfolg